



学 | 魁 | 榜  
考取高分不用愁

# 《基本初等函数-秒杀技巧：图像判断》

分享人：北大博士 邱崇



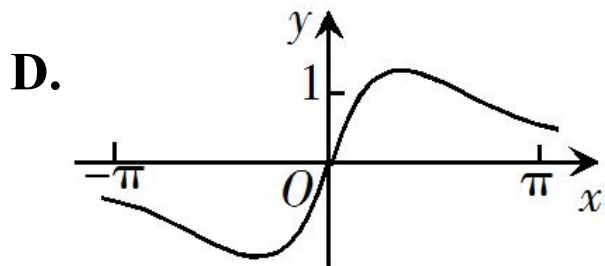
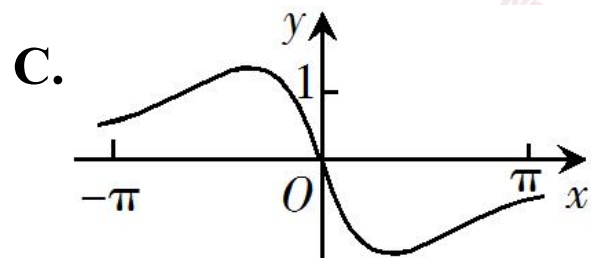
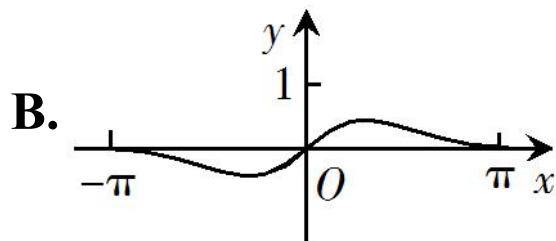
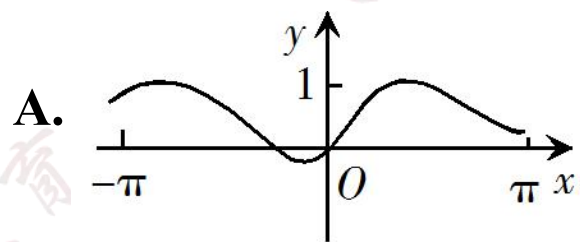
# 技巧：图像判断



**表现形式：**题干中给定解析式，让判断图像

**方法：**奇偶性+端点值（特殊值）

**(2019 全国I卷)** 函数  $f(x) = \frac{\sin x + x}{\cos x + x^2}$  在  $[-\pi, \pi]$  的图像大致为 ( )

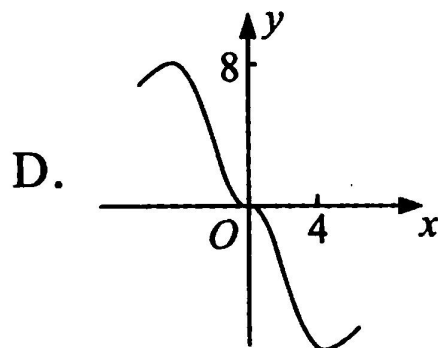
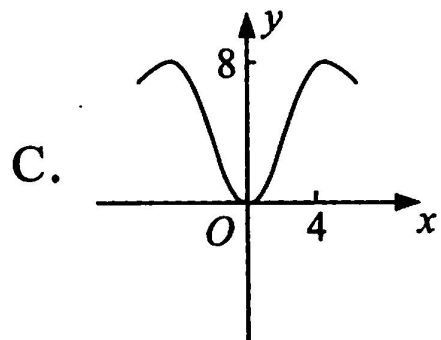
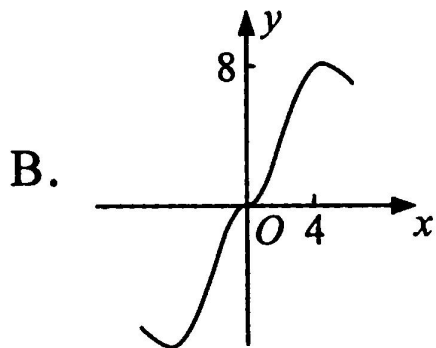
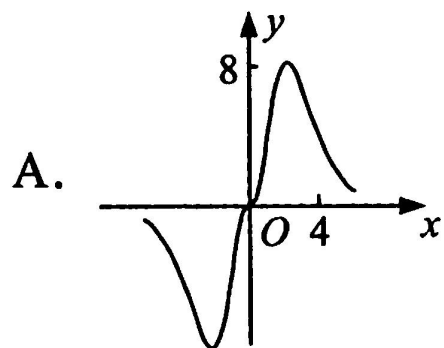




# 技巧：图像判断



(2019 全国III卷) 函数  $y = \frac{2x^3}{2^x + 2^{-x}}$  在  $[-6, 6]$  的图像大致为

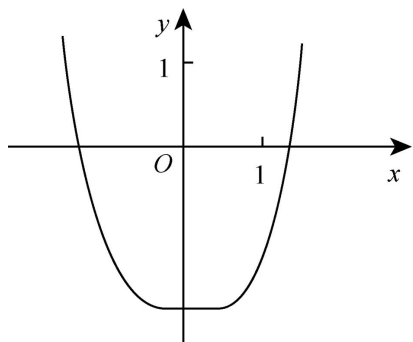




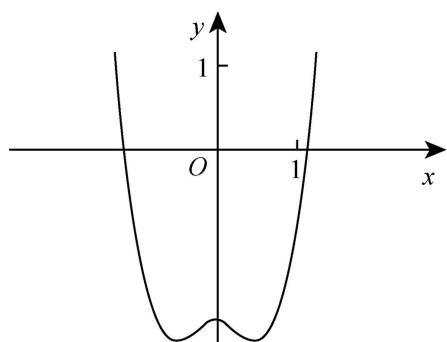
# 技巧：图像判断



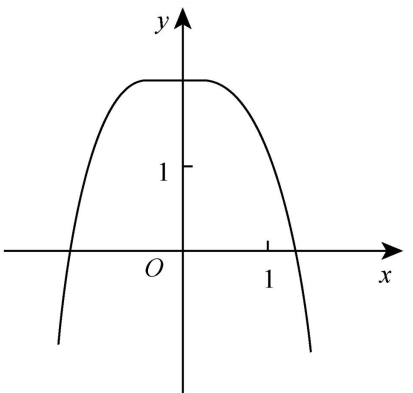
(2018 全国III卷) 函数  $y = -x^4 + x^2 + 2$  的大致图像为 ( )



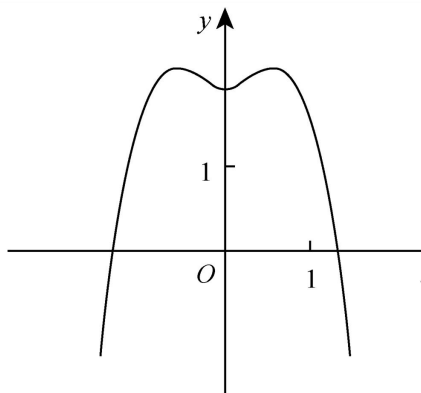
A



B



C



D





# 清北学霸团助你上道！



▲ 分享人：北京大学邱崇