



学 | 魁 | 榜
考取高分不用愁

《基本初等函数-秒杀技巧：图像判断》

分享人：北大博士 邱崇



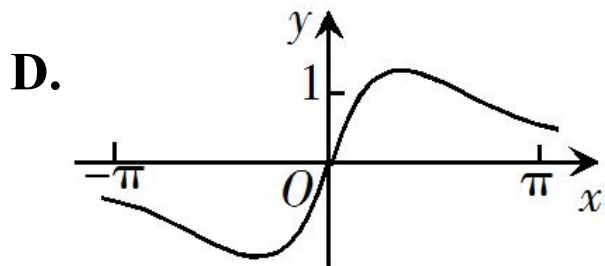
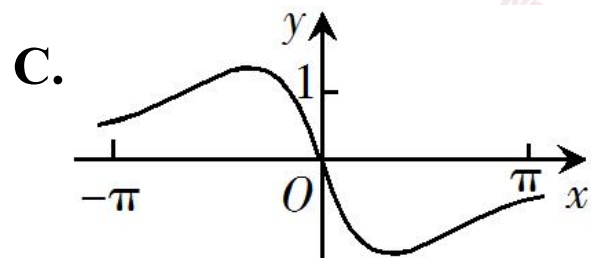
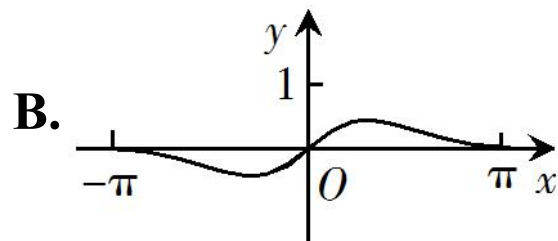
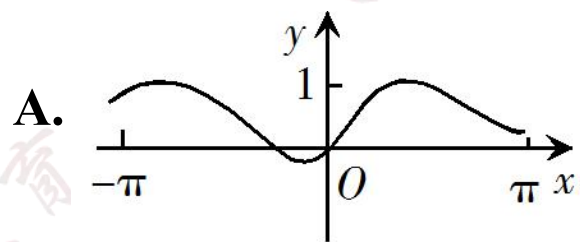
技巧：图像判断



表现形式：题干中给定解析式，让判断图像

方法：奇偶性+端点值（特殊值）

(2019 全国I卷) 函数 $f(x) = \frac{\sin x + x}{\cos x + x^2}$ 在 $[-\pi, \pi]$ 的图像大致为 ()

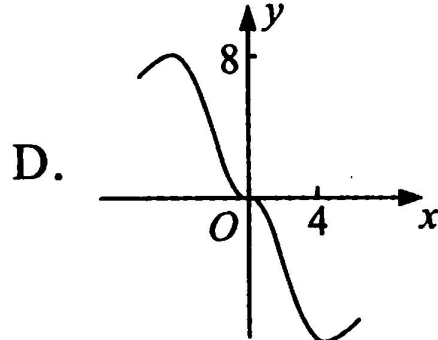
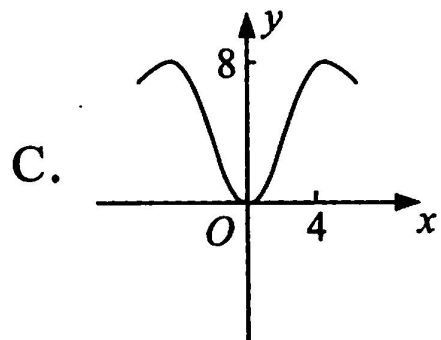
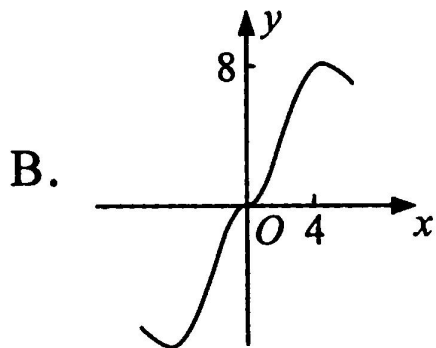
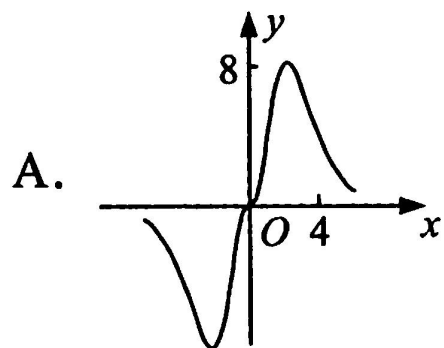




技巧：图像判断



(2019 全国III卷) 函数 $y = \frac{2x^3}{2^x + 2^{-x}}$ 在 $[-6, 6]$ 的图像大致为

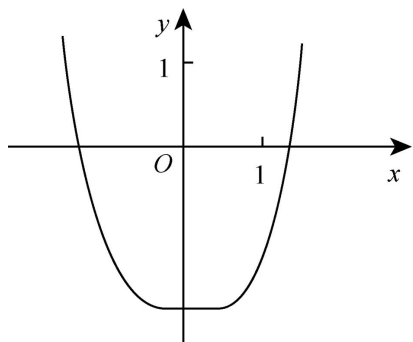




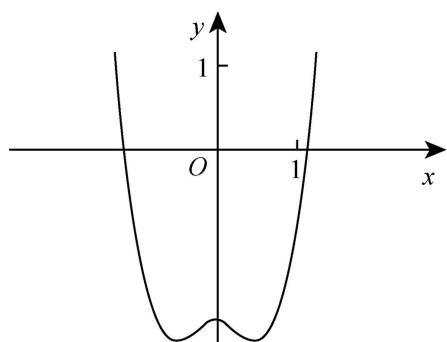
技巧：图像判断



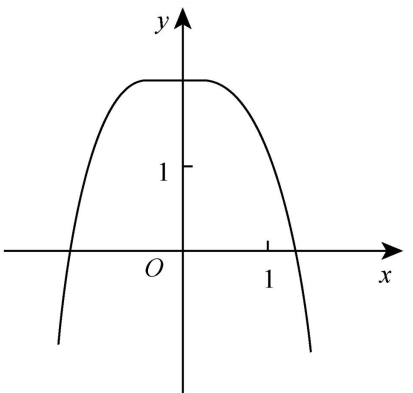
(2018 全国III卷) 函数 $y = -x^4 + x^2 + 2$ 的大致图像为 ()



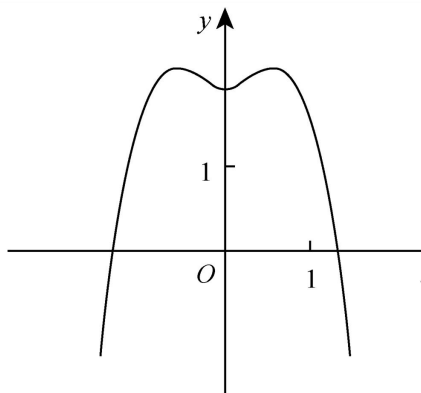
A



B



C



D



清北学霸团助你上道！



▲ 分享人：北京大学邱崇